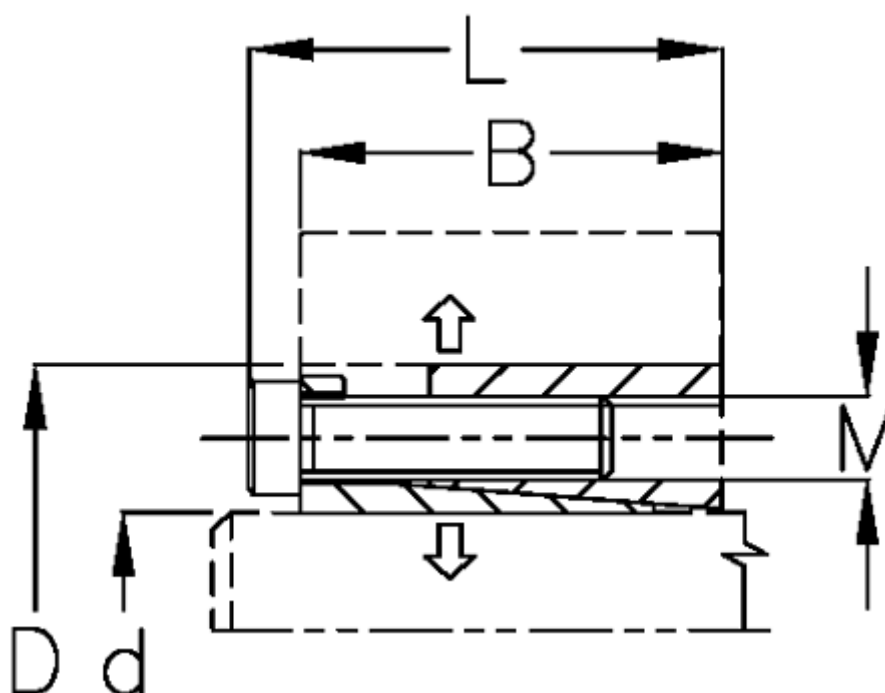


Varenummer: 434100030

Beskrivelse: Rota-fix spændelement DS 30x55

Note: Kort byggeform. Overfører middel- til høje momenter. Selvcentrerende. Ved montage forsky aksialt ift. aksel

## Mål



B mm	= 28.0
d H8 mm	= 30
D mm	= 55
F kN aksialkraft	= 41
L mm	= 34
M mm	= M6
Overfladeruhed	= R? ? 3.2 $\mu$ m
P N/mm <sup>2</sup> fladetryk på aksel/nav	= 120

T Nm drejningsmoment	= 610
Tolerance	= Aksel h8, Nav H8
Ts Nm boltetilspændingsmoment	= 14